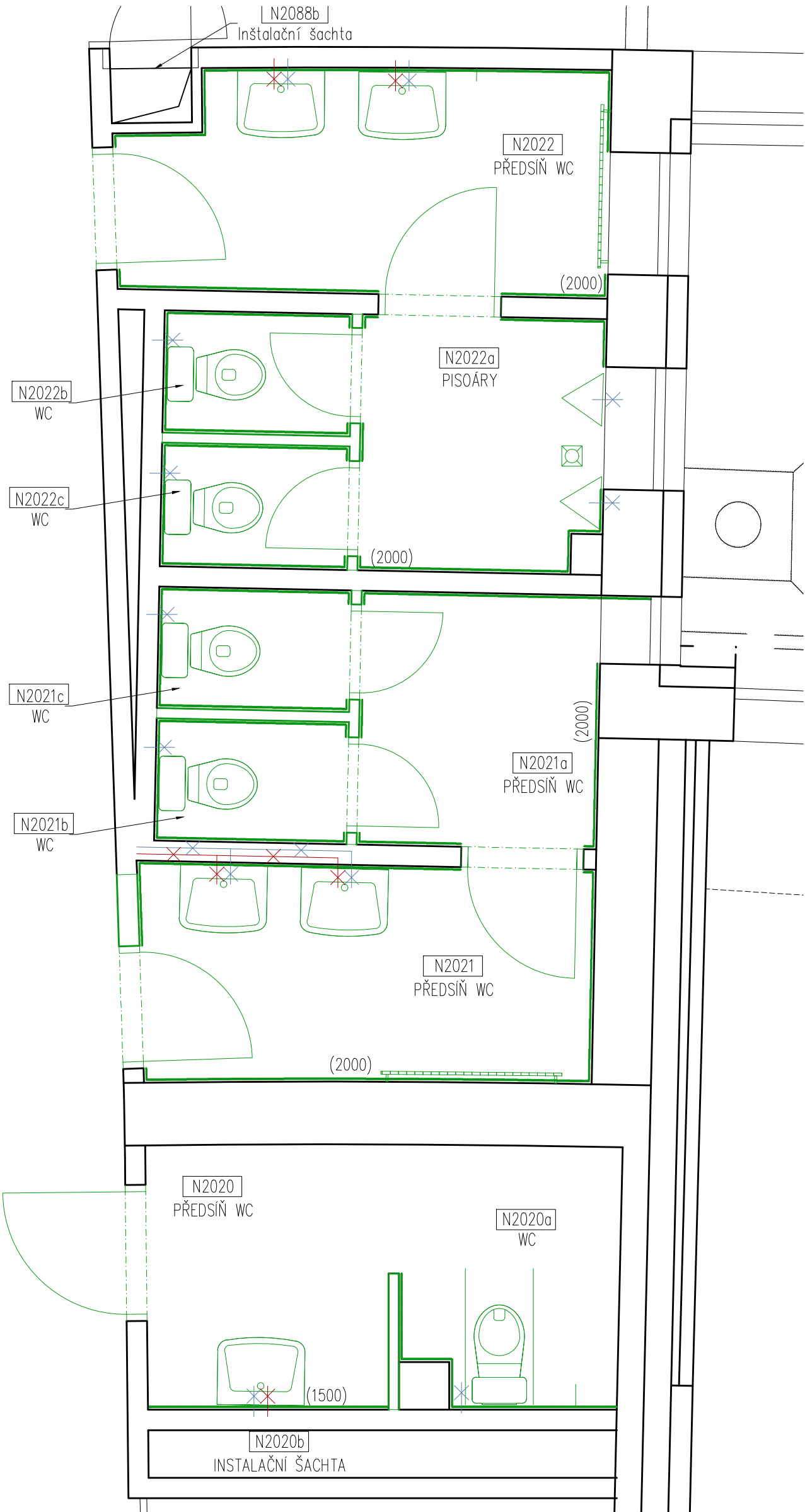
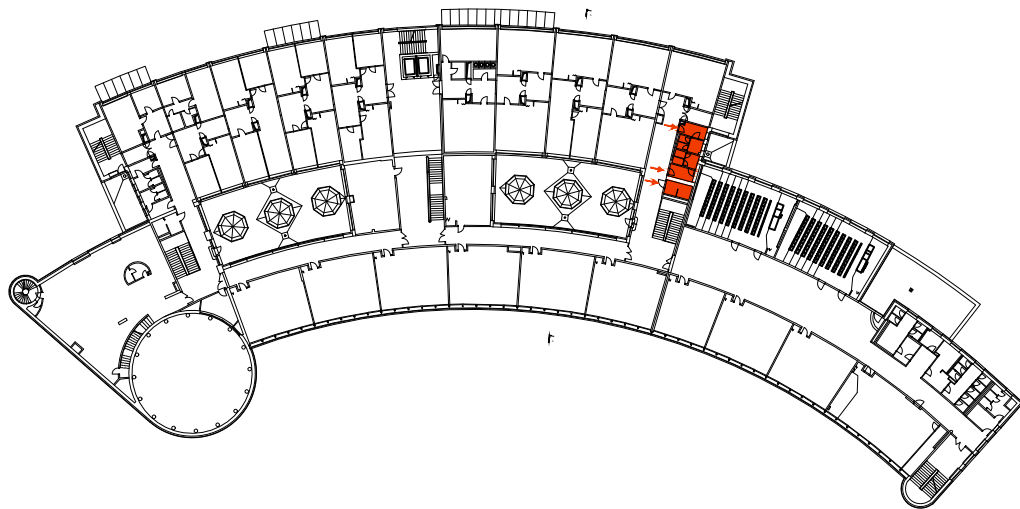
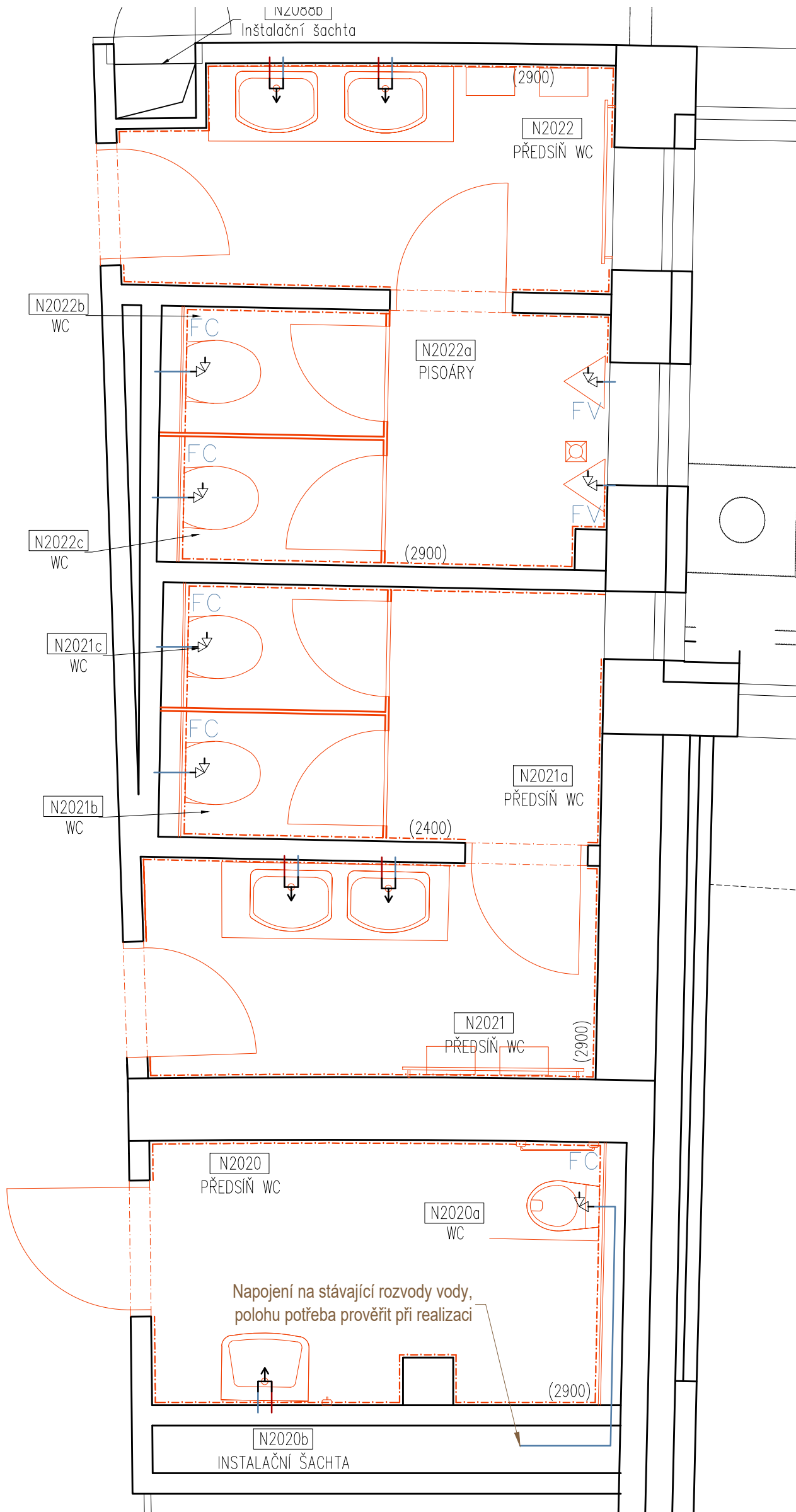


BOURACÍ PRÁCE - PŮDORYS 2.NP (N2.2) M 1:35



NOVÝ STAV - PŮDORYS 2.NP (N2.2) M 1:35



LEGENDA MISTNOSTI 2NP:

Č. M.	NÁZEV MÍSTNOSTI	m²	PODLAHOVÁ ÚPRAVA	STĚNY	PODHLÉD / STROP	POZNÁMKA
N2020	PŘEDSÍŇ WC	3,10	KER. DLAŽBA	KER. OBKLAD /VPC ŠTUK. OM.	PODHLÉD SDK PODHLÉD SDK	KERAM. OBKLAD v. 1500 mm KERAM. OBKLAD v. 2000 mm
N2020a	WC	3,20	KER. DLAŽBA	KER. OBKLAD /VPC ŠTUK. OM.	PODHLÉD SDK PODHLÉD SDK	KERAM. OBKLAD v. 1500 mm KERAM. OBKLAD v. 2000 mm
N2021	PŘEDSÍŇ WC	5,65	KER. DLAŽBA	KER. OBKLAD /VPC ŠTUK. OM.	VPC ŠTUK. OM. PODHLÉD SDK	KERAM. OBKLAD v. 2000 mm KERAM. OBKLAD v. 2000 mm
N2021a	PŘEDSÍŇ WC	3,29	KER. DLAŽBA	KER. OBKLAD /VPC ŠTUK. OM.	PODHLÉD SDK PODHLÉD SDK	KERAM. OBKLAD v. 2000 mm KERAM. OBKLAD v. 2000 mm
N2021b	WC	1,26	KER. DLAŽBA	KER. OBKLAD /VPC ŠTUK. OM.	PODHLÉD SDK PODHLÉD SDK	KERAM. OBKLAD v. 2000 mm KERAM. OBKLAD v. 2000 mm
N2021c	WC	1,27	KER. DLAŽBA	KER. OBKLAD /VPC ŠTUK. OM.	PODHLÉD SDK PODHLÉD SDK	KERAM. OBKLAD v. 2000 mm KERAM. OBKLAD v. 2000 mm
N2022	PŘEDSÍŇ WC	5,70	KER. DLAŽBA	KER. OBKLAD /VPC ŠTUK. OM.	PODHLÉD SDK PODHLÉD SDK	KERAM. OBKLAD v. 2000 mm KERAM. OBKLAD v. 2000 mm
N2022a	PISOÁRY	3,31	KER. DLAŽBA	KER. OBKLAD /VPC ŠTUK. OM.	PODHLÉD SDK PODHLÉD SDK	KERAM. OBKLAD v. 2000 mm KERAM. OBKLAD v. 2000 mm
N2022b	WC	1,27	KER. DLAŽBA	KER. OBKLAD /VPC ŠTUK. OM.	PODHLÉD SDK PODHLÉD SDK	KERAM. OBKLAD v. 2000 mm KERAM. OBKLAD v. 2000 mm
N2022c	WC	1,27	KER. DLAŽBA	KER. OBKLAD /VPC ŠTUK. OM.	PODHLÉD SDK PODHLÉD SDK	KERAM. OBKLAD v. 2000 mm KERAM. OBKLAD v. 2000 mm

LEGENDA HMOT - STAV A BOURACÍ PRÁCE

	STÁVAJÍCÍ KONSTRUKCE		BOURANÉ KONSTRUKCE
	STÁVAJÍCÍ VÝPLŇOVÉ KONSTRUKCE A DALŠÍ PRVKY		NOVÉ NENOSNÉ ZDIVO

LEGENDA ČAR

	Bourané trasy studené vody
	Bourané trasy teplé vody
	Navrhovaný rozvod studené vody
	Navrhovaný rozvod teplé vody

POTRUBÍ:

Vodovodní potrubí je navrženo z plastového potrubí PPR, PN 20

- Potrubí z PPR je označeno vnějším průměrem x tloušťkou stěny
- FC - Nádržkový splachovač
- FV - Splachovací armatura


Potrubí bude vedeno v sádkartonových předstěnách, v podhledu a případně v drážkách

POZNÁMKY

- Veškeré zařizovací předměty budou demontovány a odstraněny (wc, umyvadla, atd.) v koordinaci s jednotlivými profesemi;
- Připojovací potrubí nově navržených zařizovacích předmětů bude napojeno na již stávající rozvody vodovodního potrubí;
- Veškeré prostupy a drážky budou prováděny dle požadavků příslušných profesní části dokumentace;
- Všechna potrubní vedení vody jsou provedena v minimálním spádu 0,3% ve směru k vypouštěcím armaturám;
- Dimenze připojovacího potrubí dle zařizovacích předmětů;
- Výšky napojení zařizovacích předmětů se může lišit podle výběru konkrétního výrobku;
- Tato dokumentace byla vypracovaná na základě podkladů stávajícího stavu budovy,. Veškeré nesrovnalosti musí být ověřené na stavbě podle skutečného stavu, popřípadě musí být zkontrolovány s investorem a projektantem DPS;
- Veškeré stavební práce je třeba provádět v souladu s platnými technologickými předpisy, bezpečnostními předpisy a ustanoveními ČSN;
- Před každým zařízením a zařizovacím předmětem budou osazeny uzávěry příslušných dimenzi v závislosti na použitém typu výtokových armatur;
- Na stavbě je nutná koordinace se všemi profesemi;

POZNÁMKA:
-ZHOTOVITEL STAVBY ZODPOVÍDÁ ZA DODRŽOVÁNÍ BOZP, PO A OSTATNÍCH PRÁVNÍCH PŘEDPISŮ A NOREM ČSN PŘI PROVÁDĚNÍ
DÍLA NAPŘ: ZÁK. Č. 350/2012 SB. (STAVEBNÍ ZÁKON) A VYHLÁŠKA Č. 268/2009 SB. O TECHNICKÝCH POŽADAVCÍCH STAVBY
-ZHOTOVITEL STAVBY JE POVINEN SI VYMĚRY PŘEMĚRIT PŘÍMO NA STAVBĚ PŘED ZAHÁJENÍM STAVBY

0,000=241,83 m n.m. Bpv (výška pouze orientační, nebylo provedeno geodetické zaměření)

hlavní inženýr projektu	Ing. Vít Ševčík	 Lazaretní 11, 615 00 Brno, tel: 604 200 092	
zodpovědný projektant	Ing. Vít Ševčík		
vypracoval	Bc. Zuzana Filípková		
investor	Správa kolejí a menz Mendelovy univerzity v Brně		
místo stavby	tt. Gen. Píky 2005/7, 613 00 Brno-Černá Pole parc. č. 465/26, 465/89, 465/90, k.ú. Černá Pole [610771]		
akce		datum	07/2024
OPRAVA SOCIÁLNÍHO ZAŘÍZENÍ OBJEKTU "Z" KOLEJE AKADEMIE		formát	A2
		č. zakázky	24_021
		stupeň	DPS
		měřítko	1:35
		číslo výkresu	číslo paré
D.1.1.4 TECHNICKA PROSTŘEDÍ STAVEB		202	
obsah výkresu			
BOURACÍ PRÁCE A NOVÝ STAV			
PŮDORYS 2.NP - VODOVOD			

CHRÁNĚNO AUTORSKÝM ZÁKONEM
- zákon č.121/2000 Sb. -